



Fußbodentechnik **Schmitz**
Qualität von Grund auf

Teppich Schmitz GmbH





Fußbodentechnik **Schmitz**
Qualität von Grund auf

Teppich Schmitz GmbH

Philosophie

Unsere Kunden stehen im Mittelpunkt.

Seit über 25 Jahren wird bei uns mit hochqualifizierten Mitarbeitern und modernster Technik Qualitätsarbeit geleistet. Mit dem Ziel, Böden herzustellen, die den Menschen Freude bereiten und ein Ambiente zu schaffen, in dem man sich wohlfühlt. Im Mittelpunkt unseres unternehmerischen Handelns steht dabei der Mensch. Ein aufrichtiges Miteinander mit unseren Kunden, Geschäftspartnern und Mitarbeitern ist von Anerkennung und Vertrauen geprägt. Langfristige und nachhaltige Partnerschaften unterstützen unsere Arbeit. Mit Leidenschaft und Herzblut ziehen wir als Team an einem Strang, um Dienstleistungen zu bieten, auf die Sie sich verlassen können.

Wir übernehmen Verantwortung für die Umwelt.

Um jungen Menschen eine Zukunft zu geben, engagieren wir uns für eine qualifizierte Ausbildung und die kontinuierliche Weiterentwicklung unserer geschätzten Mitarbeiter. Wir sind uns unserer sozialen Verantwortung bewusst. Bei unserer täglichen Arbeit gehen wir gewissenhaft und verantwortungsbewusst mit dem Eigentum anderer um und richten uns nach den gesetzlichen Bestimmungen unseres Landes. Zu unserer Philosophie gehört eine umweltschonende Handhabung von Ressourcen – von der Einsatzplanung bis zur Materialentsorgung.

Unsere Mitarbeiter sind der Schlüssel zu unserem Erfolg.

Wir ermutigen und unterstützen jeden Mitarbeiter, seine Ideen, sein Können und sein Wissen einzubringen. Wir schaffen ein angenehmes Arbeitsumfeld, das unsere Mitarbeiter vor gesundheitlichen Gefährdungen schützt. Innovative Leistungen werden gefordert und Erfolge werden bei uns belohnt.

Qualität und Leistung.

Wir verwenden ausgewählte Produkte von hoher Qualität. Es ist unser Anspruch, für jeden Kundenwunsch individuell die bestmögliche Lösung zu finden und umzusetzen. Dabei sind Zuverlässigkeit, Sauberkeit und Ordnung für uns selbstverständlich. Wir verstehen uns in allem als Dienstleister, von dem Sie eine ausgezeichnete handwerkliche Fachkompetenz und exzellente Beratung erwarten können. Sollten Fehler auftreten, sind sie für uns ein Anlass, Ursachen zu hinterfragen. Wir wollen uns ständig weiterentwickeln und unsere Leistungen verbessern.

Nach unserem Verständnis ist dies der Weg, den Fortbestand unseres Unternehmens nachhaltig zu sichern.

Ihr Josef Zagolla

Leistungen

- Teppichboden
- Holz/Parkett
- Laminat
- Designbeläge
- Linoleum/Kork
- CV-Beläge
- Fliesen/Natursteine
- Sportböden
- Estrich/Untergrund
- Kabelmanagementsysteme





Fußbodentechnik **Schmitz**
Qualität von Grund auf



Objekt: Gut Heckenhof, Eitdorf
Leistung: 1.600 m² elastischer Bodenbelag „Creation Wood“
Hersteller: Gerflor Mipolam GmbH, Uzin Utz AG





Fußbodentechnik **Schmitz**
Qualität von Grund auf



Objekt: Berufsfeuerwehr Köln
Hersteller: Forbo Flooring · Uzin Utz

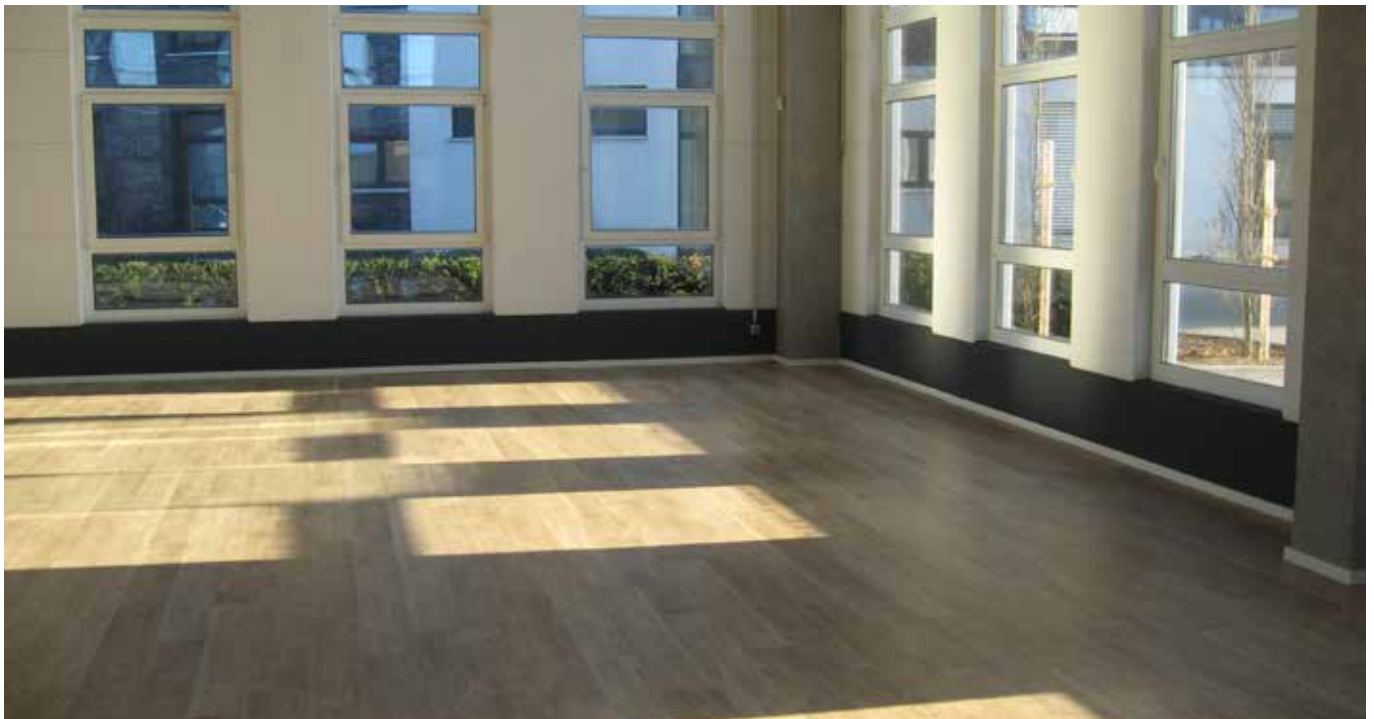


Netzwerk
Boden





Fußbodentechnik **Schmitz**
Qualität von Grund auf



Objekt: **Flexx Fitness**



Netzwerk
Boden





Objekt: **Giacomo Hair & Make Up, Köln**





Objekt: **Haarwerk Amel & Sievers, Dormagen**



Fußbodentechnik **Schmitz**
Qualität von Grund auf



Objekt: Wolkenburg, Köln
Leistung: Teppichläufer



Netzwerk
Boden





Fußbodentechnik **Schmitz**
Qualität von Grund auf



Objekt: Privathaus Merzenich





Fußbodentechnik **Schmitz**
Qualität von Grund auf



Objekt: JVG Autologic GmbH, Weilerswist





Fußbodentechnik **Schmitz**
Qualität von Grund auf



Objekt: **Altenheim, Lohmar**





Fußbodentechnik **Schmitz**
Qualität von Grund auf



Objekt: **DEWOG, Köln**





Objekt: Wellmaxx Sunpoint, Hürth





Fußbodentechnik **Schmitz**
Qualität von Grund auf



Objekt: **St. Pantaleon, Köln**



Netzwerk
Boden





Objekt: **ORGATEC 2016, Messestand Desso**



Fußbodentechnik **Schmitz**
Qualität von Grund auf



Objekt: **ORGATEC 2016, Messestand vitra**



Fußbodentechnik **Schmitz**
Qualität von Grund auf



Objekt: **Pilsener Urquell, Köln**



Netzwerk
Boden





Project Floors im Hotel im Wasserturm, Köln

Der Boden edel – und strapazierfähig



Die gekalkte Eiche aus der Kollektion Floors@work von Project Floors unterstreicht im Kölner Hotel im Wasserturm das warme Ambiente.

Wer an Köln denkt, denkt an den Dom. Dabei war ein 140 Jahre alter Wasserturm im Herzen der Stadt lange Zeit ein zweites Wahrzeichen der Rheinmetropole. 1990 wurde er umgebaut und beherbergt heute das „Hotel im Wasserturm“, ein 5-Sterne-Haus mit modernem, exklusiven Ambiente. Neben 88 Zimmern und Suiten verfügt es über einen Beauty- und Wellness-Bereich, zwei Restaurants mit gehobener, vorwiegend regionaler Küche sowie eine Dachterrasse, die in 35 m Höhe einen 360°-Panorama-Ausblick auf die Stadt erlaubt und das Wohlfühlpaket für den Gast abrundet.



Project Floors
Code scannen
für mehr
Infos zum
Unternehmen

Objekt-Telegramm

Objekt: Hotel im Wasserturm, Köln
Ausführender Betrieb: Teppich Schmitz, Köln
Fläche: 1.000 m²
Bodenbelag: PVC-Designbelag Floors@work,
Design PW 1633
Anbieter: Project Floors
www.projectfloors.de

Passend zum freundlichen Eindruck der von der Pariser Designerin Andrée Putman ausgesuchten Interieurs wählten die Verantwortlichen einen hellen und warmen PVC-Designbelag von Project Floors. Das Design PW 1633 mit einer 0,55 mm starken Nuttschichtstärke aus der Kollektion Floors@work fügt sich nahtlos in das Gesamtbild ein. Farblich ergänzen sich der gekalkte Eichen-ton und die Ausstattung, was das einladende Ambiente noch verstärkt.

Neben der Optik sind im Objekt vor allem Strapazierfähigkeit sowie kostengünstige Reinigung der Bodenbeläge entscheidend. Aufgrund ihrer Unempfindlichkeit gegenüber Wasser kommen die Beläge von Project Floors, die im Look einem edlen Echtholzboden kaum nachstehen, selbst in den Badezimmern sowie im Wellness-Bereich des Hauses zum Einsatz. „Mit der naturgetreuen Optik und den hygienischen Vorteilen der Designbeläge von Project Floors sind die Verantwortlichen sehr zufrieden“, berichtet Josef Zagolla von der ortsansässigen Firma Teppich Schmitz, die das Hotel im Wasserturm mit insgesamt 1.000 m² der Designbeläge ausgestattet hat.

Objekt: Hotel im Wasserturm, Köln



Fußbodentechnik **Schmitz**
Qualität von Grund auf



Objekt: Flora Apotheke, Düren
Leistung: EXPONA DESIGN Wathered Country Plank 6157





Fußbodentechnik **Schmitz**
Qualität von Grund auf



Showroom

Unser kompetentes Fußboden-Team berät Sie freundlich und professionell in unserem Showroom.



Fußbodentechnik **Schmitz**
Qualität von Grund auf

Besuchen Sie uns



Geschäftsführer Josef Zagolla

Köln

Teppich Schmitz GmbH
Gunther-Plüschow-Straße 3
50829 Köln

Ansprechpartner: Josef Zagolla
Telefon: +49 221 53803 0
Telefax: +49 221 53803 50
Web: www.bodenleger.com
E-Mail: info@teppich-schmitz.de
Öffnungszeiten: Mo.–Fr.: 7.30–17.00 Uhr
und nach Vereinbarung

Zertifizierungen



Management
System
ISO 9001:2008

www.tuv.com
ID 9105049634

Notiz