

Fußböden Zehetmair GmbH



## Fußböden Zehetmair GmbH

### Philosophie

Das Unternehmen wurde 1976 von Parkettleger-Meister Herrn Klaus Zehetmair gegründet und in den folgenden Jahren sehr erfolgreich aufgebaut. 2001 stieg sein Sohn und mittlerweile Geschäftsführer Bernhard Zehetmair in die Geschäftsleitung mit ein. Durch ein starkes Engagement im Bereich der Ausbildung des Parkettleger-Handwerks wurden zahlreiche Erfolge gefeiert. Bundessieger 2005 / 2006 / 2008 und 2009, Europameister 2006, Vize-Europameister 2010 und die Verleihung des Parkettstar 2012 für die beste Mitarbeiter-Qualifizierung im Handwerk.

Das Leistungs-Spektrum der Firma Fussböden Zehetmair ist breit gefächert. Von Teppichboden, über Laminat, Linoleum, Kork, Designbelag und Dielenböden bis hin zu hochwertigsten Tafelparkett-Böden aus Massivholz.

Die große Stärke der Mitarbeiter liegt in der technisch und qualitativ höchsten Ausführung kompliziertester Verlege-Aufgaben im Privatsektor und kleineren bis mittleren Objekt-Größenbereich.

### Leistungen

- Teppichboden
- Holz/Parkett
- Laminat
- Designbeläge
- Linoleum/Kork
- CV-Beläge
- Untergrund
- Trockenestrich



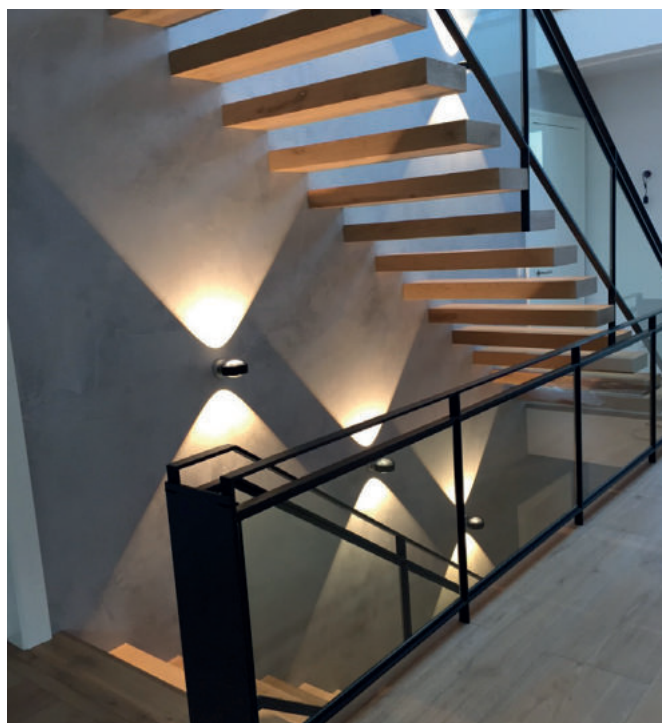
**Objekt:** Industrie Neubau AWG Miesbach  
**Leistung:** 1200 m<sup>2</sup> wurden mit Designbelag verlegt.

**Hersteller:** Uzin Utz AG, Amtico



**Objekt:** **Neubau Penthouse München**  
**Leistung:** 250 m<sup>2</sup> wurden mit Parkettboden Eiche Langdielen, Farbe Rauch verlegt. Sortierung Fein, Oberfläche gebürstet & geölt.

**Hersteller:** Uzin Utz Ag, Schotten & Hansen



**Objekt:** **Neubau Villa Kitzbühel**

**Leistung:** 300 m<sup>2</sup> wurden mit Parkettboden Eiche verlegt. Langdielen 3500mm bis 6000mm Länge + verschiedene Breiten, Sonderoberfläche, gebürstet & geölt.

**Hersteller:** Alpenkönig



**Objekt:** **Neubau Villa Starnberg**

**Leistung:** 180 m<sup>2</sup> wurden mit Tafelparkett aus Schweizer Nussbaum gefertigt und verlegt. Muster nach Kundezeichnung angefertigt, Oberfläche geschliffen und mit Diamondöl einpoliert.

**Hersteller:** WOCA



**Objekt:** **Renovierung Oberbräusaal, Holzkirchen**  
**Leistung:** 360 m<sup>2</sup> Sonderanfertigung Eiche-Fischgrät-Parkett nach historischer Vorlage. Verlegung auf warmluftbeheizter Grundplatte, Oberfläche wurde geschliffen & geölt mit HighSolid Meisterölnatur. Denkmalschutz, 2006

**Hersteller:** WOCA



**Objekt:** Renovierung Schlosscafe Tegernsee  
**Leistung:** 200 m<sup>2</sup> wurden mit 2-Schicht-Fischgrät Twin Eiche verlegt.

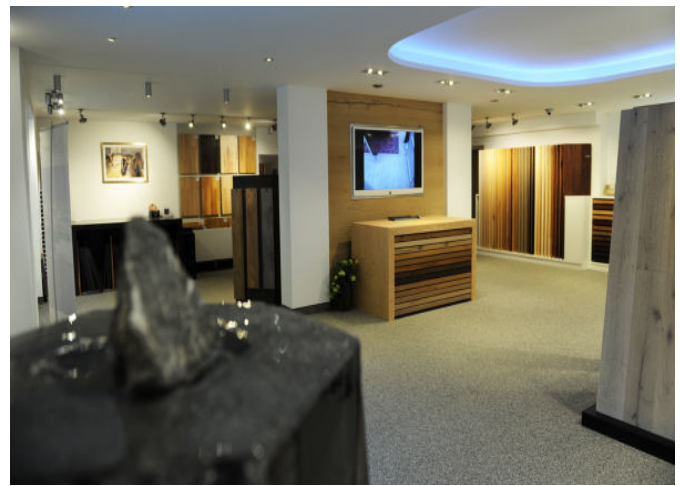
**Hersteller:** ADMONTER





**Objekt:** Renovierung Villa Gmund  
**Leistung:** 600 m<sup>2</sup> wurden mit Eiche Langdielen verlegt, Farbe Havanna und Schokolade, Sortierung mittel. Oberfläche naturgetrocknet & geölt.

**Hersteller:** Schotten & Hansen



**Showroom**

Unser kompetentes Fußboden-Team berät Sie freundlich und professionell in unserem Showroom.

Besuchen Sie uns



Geschäftsführer Bernhard Zehetmair

### Miesbach

Fußböden Zehetmair GmbH  
Leitzach 5  
83714 Miesbach

Ansprechpartner: Bernhard Zehetmair  
Telefon: +49 8025 7567  
Telefax: +49 8025 5294  
Web: [www.fussboeden-zehetmair.de](http://www.fussboeden-zehetmair.de)  
E-Mail: [info@fussboeden-zehetmair.de](mailto:info@fussboeden-zehetmair.de)  
Öffnungszeiten: Mo.–Fr.: 8.30–12 Uhr  
und 14.00–18 Uhr  
Mittwoch nachmittags geschlossen  
Sa.: 9–12 Uhr

### Zertifizierungen



Notiz